

# Box

Färdig helhetslösning



## Flexibelt system

Box fläktkonvektorer är konstruerade för att uppfylla utrymmes- och prestandakraven. Konvektorerna passar för såväl 2- och 4-rörssystem.

Utrustningen dimensioneras specifikt för varje beställning med dimensioneringsprogrammet Option, vilket garanterar att varje system får bästa möjliga produkt. All utrustning konfigureras specifikt för varje beställning och testas med ett automatiserat testningssystem.

Box-serien omfattar två storleksklasser avsedda för modultak: 600 x 600 mm och 600 x 1200 mm. I objekt som inte har undertaktak går det att få ett perforerat hölje.

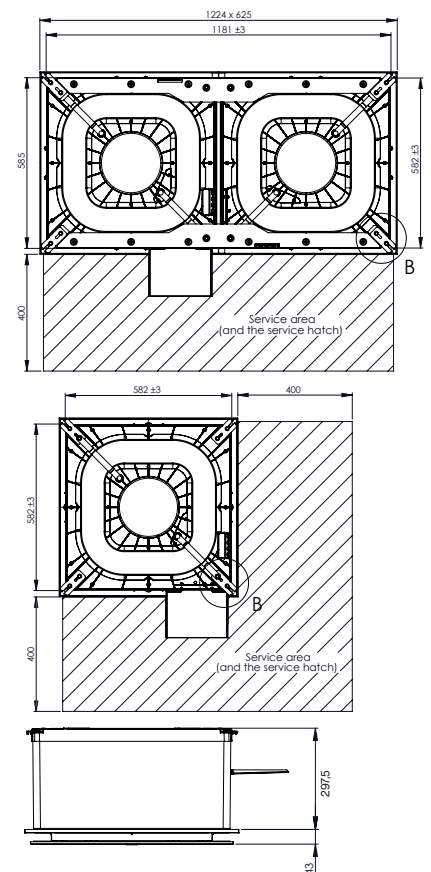
- Aggregatets undertaksdon är anpassat även för EC-motorerna och garanterar **dragfri och tyst** kylning. Coandaeffekt uppkommer även med små luftmängder och minskar märkbart energiförbrukningen och ljudnivån. Gallret möjliggör val mellan flera olika luftriktningar
- Box fläktkonvektorer kan utrustas med **luftanslutning**
- Box kassetterna finns i sin helhet i MagiCloud eller MagiCAD

## Lätt att installera och underhålla.

Många fabriksfärdiga lösningar minskar arbetet vid installationen på plats. Tillbehör och styr specificeras för varje enhet. Det är enkelt att i efterhand komplettera systemet med likadana aggregat eller byta komponenter. Detta säkerställer en lång och problemfri livslängd för utrustningen.

Som tilläggstjänst kan aggregaten märkas med lägeskoder, vilket effektiviserar genomförandet av stora projekt och placeringen av maskinerna på rätt plats i objektet.

## Mått



## Tekniska data

7°C/12 °C, 25 °C/50 %	Total effekt (kW)	Sensibel effekt (kW)	Ljudnivå (dB(A), 10 m <sup>2</sup> )*	KB-flöde (l/h)	Luftmängd (m <sup>3</sup> /h)
20	0,9–1,5	0,7–1,2	23–44	151–256	126–533
40	1,4–2,9	1,0–2,1	21–44	241–500	126–533
60	1,6–4,5	1,1–3,2	21–53	274–778	126–749
80	1,7–5,0	1,2–3,5	21–53	284–850	126–749
100	2,5–6,6	1,8–4,8	23–56	436–1138	256–1238
120	2,8–8,1	2,0–5,8	23–56	486–1393	256–1238
160	2,9–8,8	2,1–6,8	23–56	500–1516	256–1238

10°C/18 °C, 25 °C/50 %	Total effekt (kW)	Sensibel effekt (kW)	Ljudnivå (dB(A), 10 m <sup>2</sup> )*	KB-flöde (l/h)	Luftmängd (m <sup>3</sup> /h)
Storlek 20	0,4–0,7	0,4–0,7	23–44	47–76	126–533
Storlek 40	0,9–1,7	0,8–1,5	21–44	94–184	126–533
Storlek 60	1,0–2,7	0,9–2,4	21–53	108–292	126–749
Storlek 80	1,1–3,0	0,9–2,6	21–53	115–328	126–749
Storlek 100	1,6–3,9	1,4–3,4	23–56	166–418	256–1238
Storlek 120	1,8–4,9	1,6–4,3	23–56	194–529	256–1238
Storlek 160	1,9–5,4	1,6–4,7	23–56	205–583	256–1238

7 °C/12 °C, 27 °C/50 %	Total effekt (kW)	Sensibel effekt (kW)	Ljudnivå (dB(A), 10 m <sup>2</sup> )*	KB-flöde (l/h)	Luftmängd (m <sup>3</sup> /h)
Storlek 20	1,2–2,0	0,8–1,4	23–44	198–338	126–533
Storlek 40	1,8–3,7	1,1–2,4	21–44	302–626	126–533
Storlek 60	2,0–5,7	1,3–3,6	21–53	338–972	126–749
Storlek 80	2,0–6,2	1,3–4,0	21–53	349–1058	126–749
Storlek 100	3,1–8,1	2,0–5,2	23–56	533–1390	256–1238
Storlek 120	3,5–10,1	2,2–6,5	23–56	598–1739	256–1238
Storlek 160	3,6–11,0	2,3–7,0	23–56	616–1886	256–1238

60 °C/40 °C, 18 °C/40 %	Total effekt (kW)	Sensibel effekt (kW)	Ljudnivå (dB(A), 10 m <sup>2</sup> )*	KB-flöde (l/h)	Luftmängd (m <sup>3</sup> /h)
Storlek 20	1,5–2,7	1,5–2,7	23–44	65–119	126–533
Storlek 40	2,2–4,8	2,2–4,8	21–44	94–209	126–533
Storlek 60	2,5–7,7	2,5–7,7	21–53	108–335	126–749
Storlek 80	2,6–8,3	2,6–8,3	21–53	115–364	126–749
Storlek 100	3,7–11,1	3,7–11,1	23–56	162–482	256–1238
Storlek 120	4,4–13,6	4,4–13,6	23–56	194–594	256–1238
Storlek 160	4,7–14,7	4,7–14,7	23–56	202–641	256–1238

Mer detaljerad dimensionering i valprogrammet Option

\*Sabine

### EI

Matning 230-50-1 [V - Hz - Ph]  
 Box 20-80 (EH) [fläkt] 40 / 0,33 [W / A]  
 Box 100-160 (EH) [fläktar] 74 / 0,66 [W / A]  
 KP 11 / 0,09 [W / A]

### Tillbehör

#### Styrventil (kyla/värme)

CVPT/HVPT: Tryckoberoende 2-vägs styrventil  
 CV2/HV2: Tvåvägsventil  
 CV3/HV3: Trevägsventil

#### Ventilställdon (kyla/värme)

AC10/AH10: 0–10 V Ställdon  
 AC24/AH24: 24 V Ställdon

#### Dränering av kondensvatten

KP: Kondenspump lyfthöjd 1,0 m  
 KP0: Utan pump/självdrenering  
 HI: Hög version (förhöjd självdrenering 170 mm)

#### Elförsörjning

P15: 2,0 m kabel med stickpropp  
 P30: 3 m kabel med stickpropp

#### Luftanslutning

R3: Anslutning på sidan uppfifrån (4 möjliga monteringsriktningar, från varje sida, monteringsdjup +40 mm)  
 R1: Högeranslutning (specialanslutning när takdjupet är begränsat)  
 R2: Vänsteranslutning (specialanslutning när takdjupet är begränsat)

#### Box perforerat hölje:

EXT: Perforerat hölje RAL 9010  
 EXT: Perforerat hölje i specialfärg

**Specialfärger:** Specialfärg för Box grill

### Automation

#### Vari Pro [Modbus RTU]

##### Regulator

T8C: VariPro controller med 10 m kabel och snabbanslutning  
 T8: VariPro controller [BL: Svart, WH: Vit]

T0: Överordnad styr

##### Digital utgång [1 st.]

DO2: Styrning av cirkulationsvattenpump i kyl drift  
 DO3: Styrning av cirkulationsvattenpump i värmedrift  
 DO6: Styrning av ett radiatorställdon (on/off, 24 V PWM)  
 "DO9: Heater Kit – Styrning av 2–5 radiatorställdon (on/off 24 V PWM) [relaterar till DO6 som inkluderar varje ställdons kraftkälla: sex ställdonsanslutningar (ställdonens sammanlagda strömförbrukning max 1A)]"

##### Analog ingång [1 st.]

AI1: Närvaro (t.ex. nyckelkort)  
 AI2: Stopp av kyla  
 AI3: Stopp av värme  
 AI5: Stoppa alla (värme/kyla)  
 AI6: Generisk mätning [mV]  
 AI7: Fuktighetsmätning [procent luftfuktighet]  
 AI8: Koldioxidmätning [ppm]  
 AI9: Temperaturmätning [°C]  
 AI10: Kondenslarm, stoppar kyla  
 AI11: Fönsterbrytare, stoppar kyla

#### Vari [Analog spänningsstyrning]

##### Regulator

T7: HLS-44 regulator  
 T5: VariTec 300 regulator (ej värme)  
 T0: Utan regulator; överordnad styr (0–10 V eller 24 V)