



# **Kylmavesiasema 2.xx**

## **Ohjelman asentaminen**

**Vaatimukset:** Kylmavesiasema -ohjelma täydellisesti toimiakseen vaatii tulostimen, mutta toimii ilmeiksen sitä.

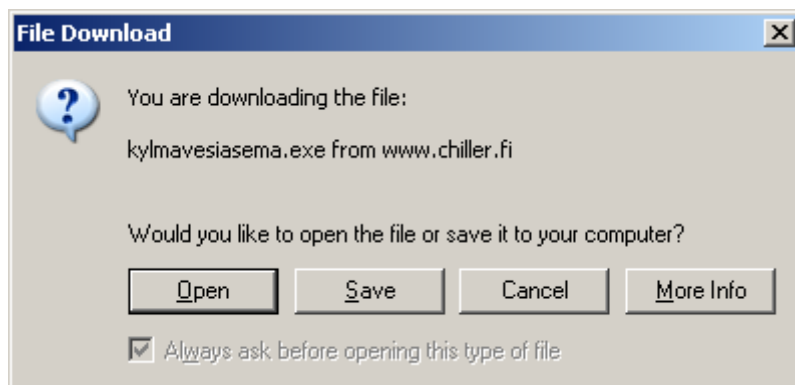
Lataa ohjelma Internet explorerillä tai vastaavalla selainohjelmalla koneellesi.

Paina hiiren vasenta näppäintä *Kylmavesiasema.exe* päällä (Kuva 1) lataaksesi ohjelman koneellesi.

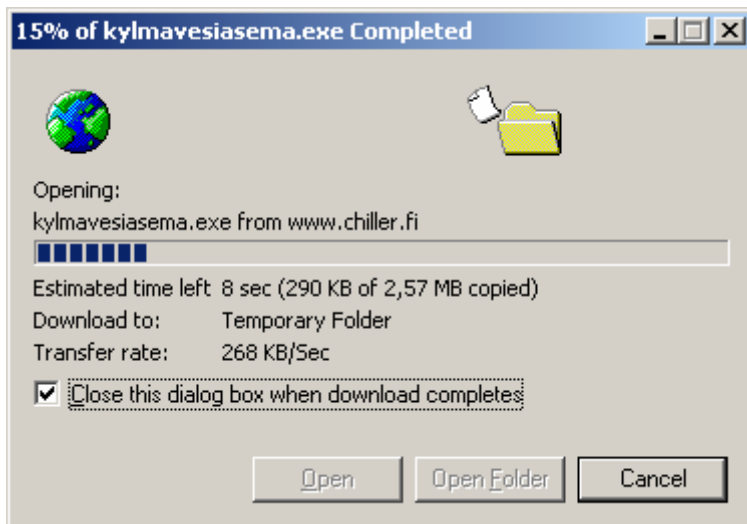


**Kuva 1.**

Paina Open näppäintä (Kuva 2), jolloin ohjelma lähtee latautumaan. (Kuva 3)

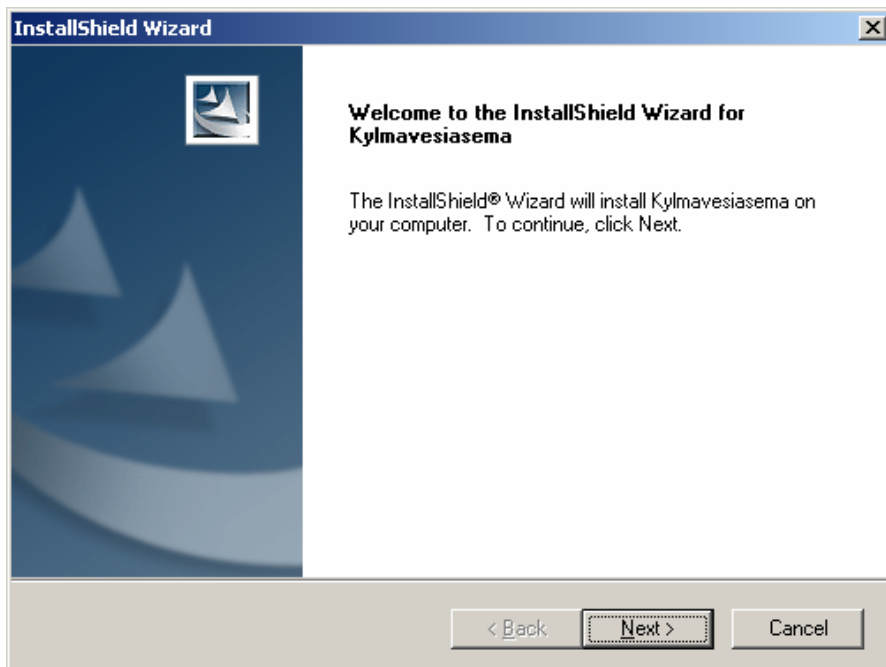


**Kuva 2.**



**Kuva 3.**

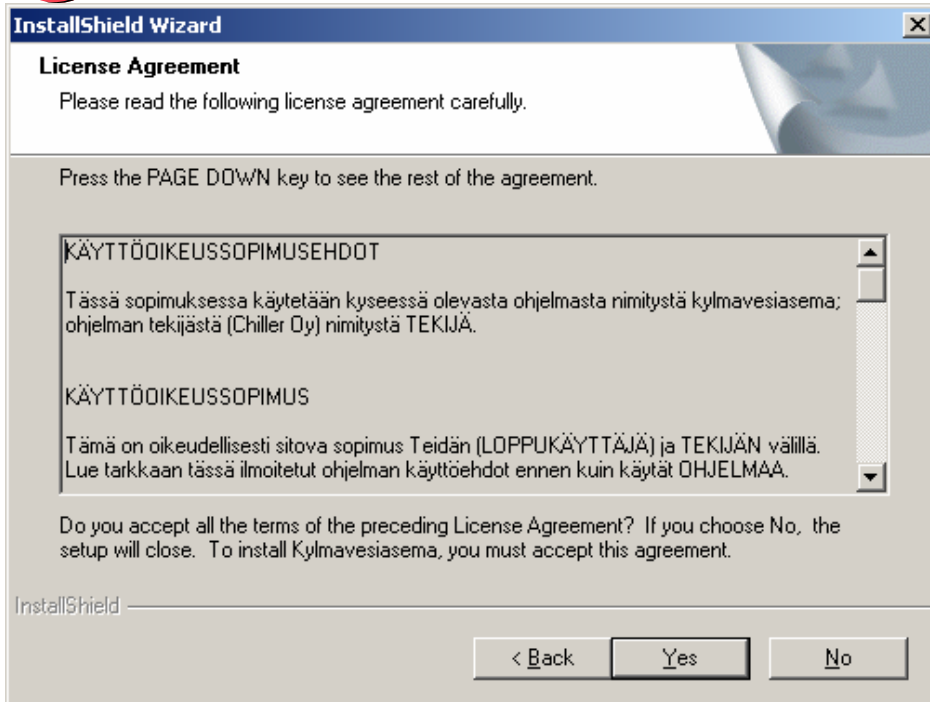
Kun ohjelma on latautunut aukeaa Asennus Wizard. (Kuva 4)



**Kuva 4.**

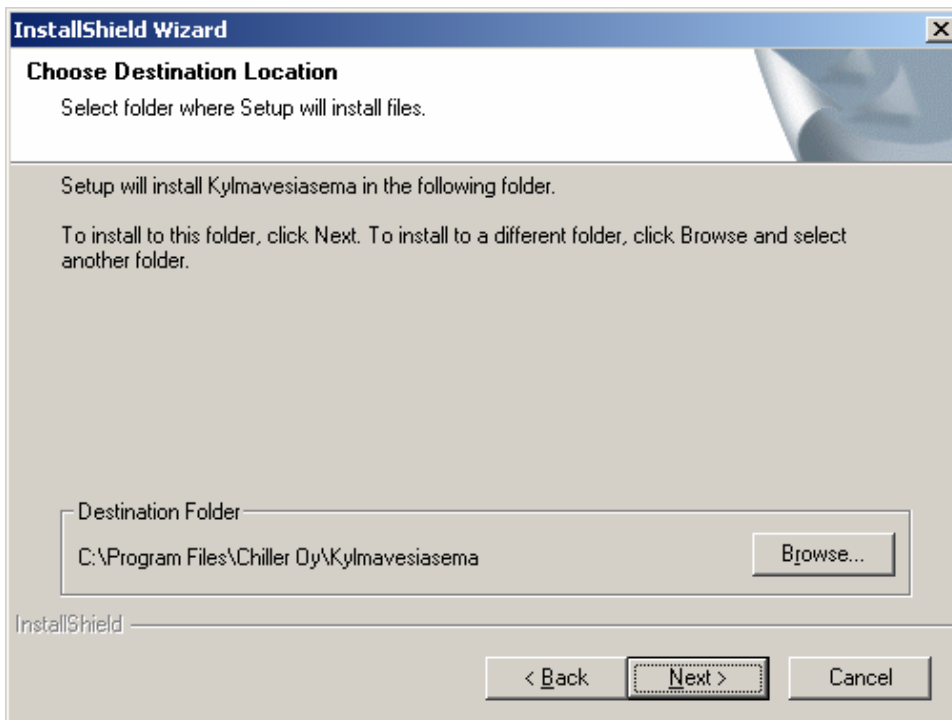
Tämän jälkeen seuraa asennus ohjeita mitä wizardi opastaa ja kysynee. Aloittamaan pääset painamalla Next > painiketta. (kuva 7)

Seuraavaksi tulee eteen lisenssi ehdot, jotka on syytä lukea huolellisesti. (Kuva 5)



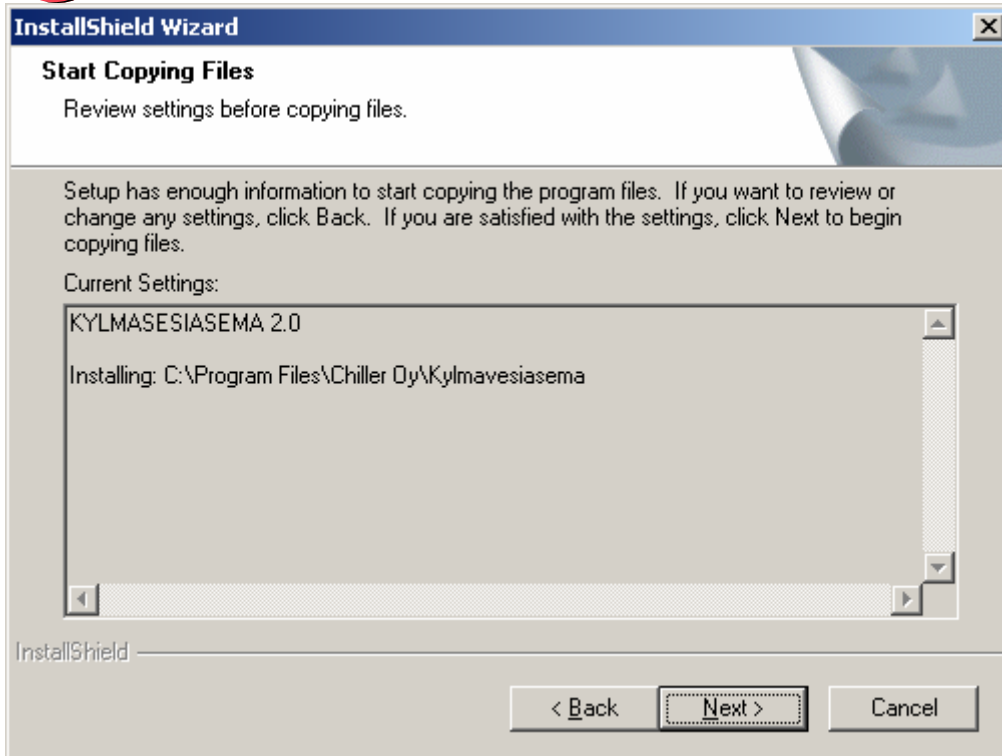
**Kuva 5.**

Hyväksymällä ehdot *Yes* painikkeesta pääset jatkamaan asennusta eteenpäin. Seuraavassa vaiheessa kysellään hakemistopolkua minne itse ohjelma asennetaan. Oletus yleensä hyvä vaihtoehto, jos ei ole oikein perillä minne asentaisi. (Kuva 6)

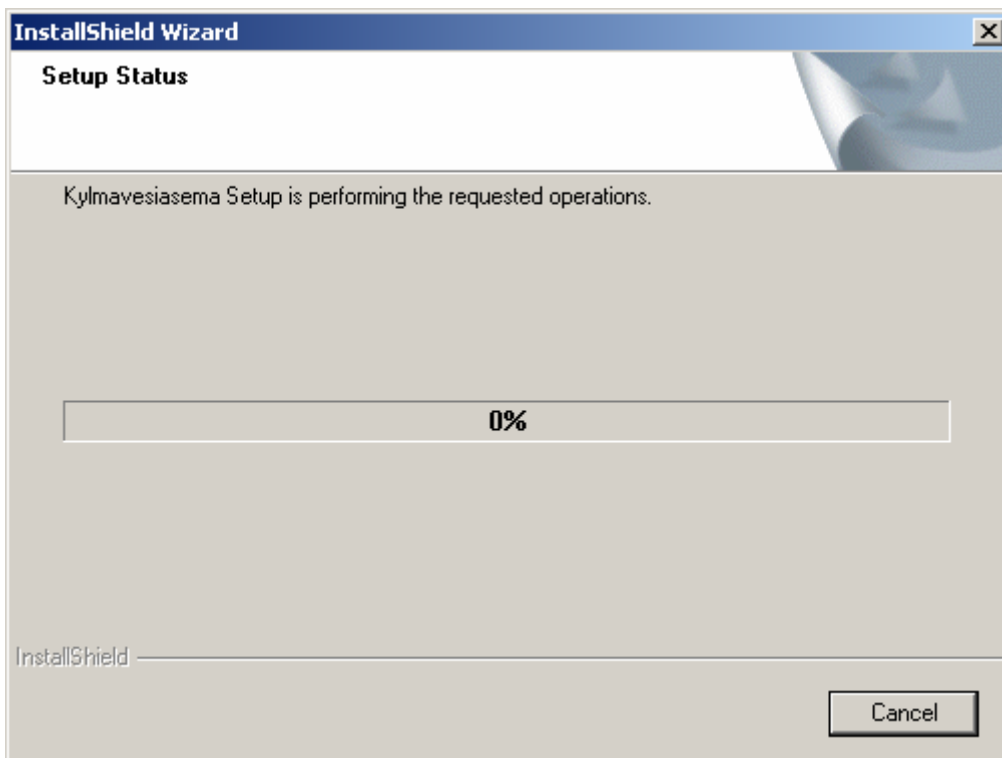


**Kuva 6.**

Viimeisenä vaihtoehtona ohjelma näyttää yhteenvedon asetuksista (kuva 7) ja alkaa asentamaan (Kuva 8) kun painat *Next >* painiketta.



**Kuva 7.**

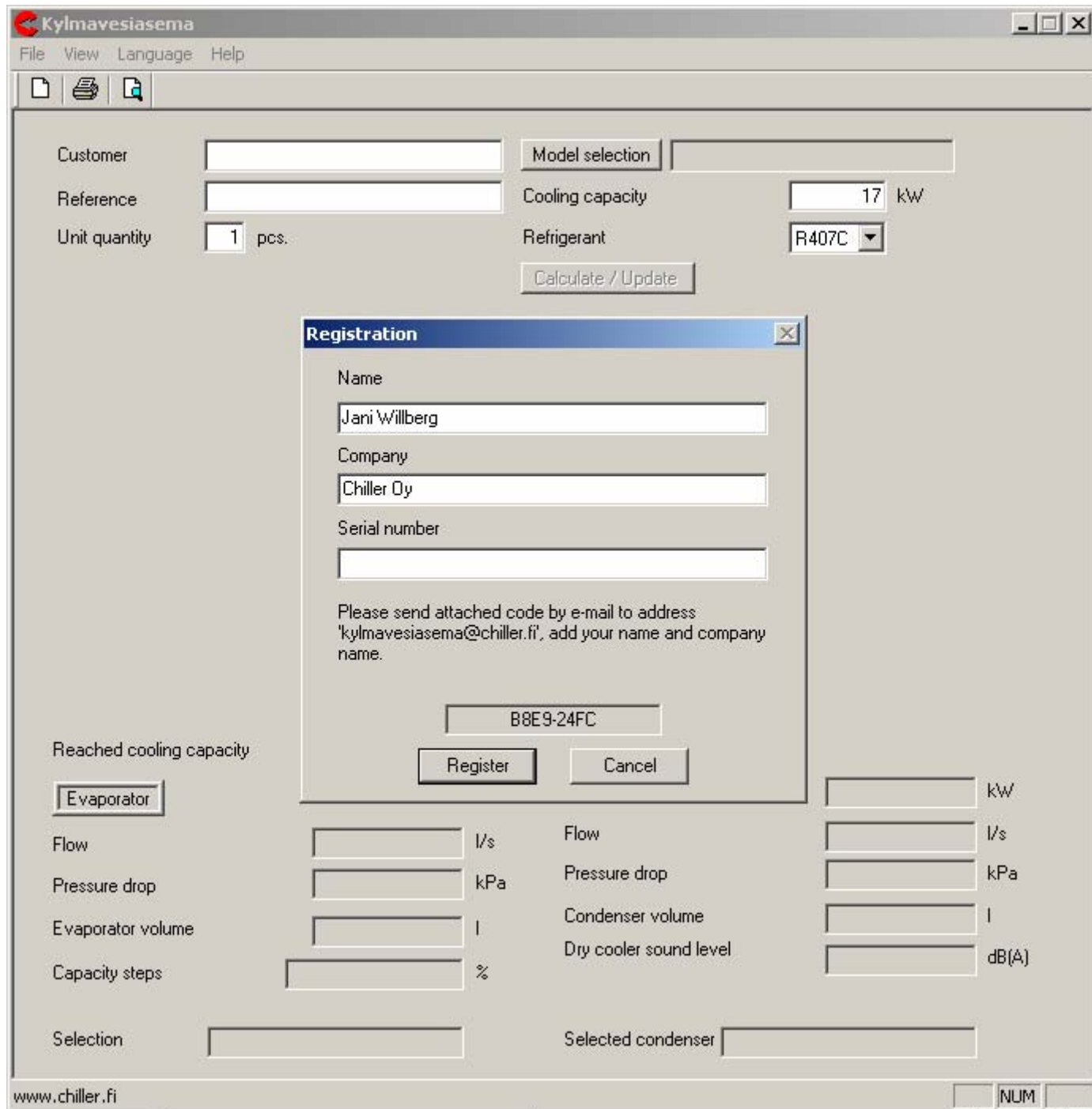


**Kuva 8.**

Tämän jälkeen ohjelma on asennettu onnistuneesti. Ensimmäistä kertaa kun käynnistät Kylmavesiasema ohjelman, oletus kielenä on englanti ja kehoittaa rekisteröimään ohjelman, jotta voisit käyttää sitä. (Kuva 9).

Ohjelman ottaaksesi käyttöösi, sinun pitää rekisteröinti lomakkeesta ottaa koodi / sarjanumero ylös ja lähettää nimi , yritys sekä koodi / sarjanumero sähköpostilla [kylmavesiasema@chiller.fi](mailto:kylmavesiasema@chiller.fi) osoitteeseen.

Jos sinulla on Sarjanumero heti, voi täyttää sen Serial Number kenttään ja painaa register, muussa tapauksessa paina *Cancel* painiketta.



The screenshot shows the 'Kylmavesiasema' software interface. The main window has a menu bar with 'File', 'View', 'Language', and 'Help'. Below the menu bar are icons for file operations. The main area contains several input fields and buttons:

- Customer:
- Reference:
- Unit quantity:  pcs.
- Model selection:
- Cooling capacity:  kW
- Refrigerant:
- Buttons: Calculate / Update

A 'Registration' dialog box is open in the center, containing:

- Name:
- Company:
- Serial number:
- Text: Please send attached code by e-mail to address 'kylmavesiasema@chiller.fi', add your name and company name.
- Code:
- Buttons: Register, Cancel

Below the dialog box, there are several more input fields:

- Reached cooling capacity:
- Evaporator:
- Flow:  l/s
- Pressure drop:  kPa
- Evaporator volume:  l
- Capacity steps:  %
- Flow:  l/s
- Pressure drop:  kPa
- Condenser volume:  l
- Dry cooler sound level:  dB(A)
- Selection:
- Selected condenser:

At the bottom left, the URL 'www.chiller.fi' is displayed. At the bottom right, there is a 'NUM' button.

**Kuva 9.**

Kielen saat vaihdettua *Language* valikosta. Rekisteröintiin pääset *Ohje* valikon kautta uudestaan syöttämään saamasi koodin sähköpostista.