

Chiller
AIR-CONDITIONING

Toimivia ja innovatiivisia ilmastointiratkaisuja

- asiakaslähtöinen tuotekehitys
- helppo asennettavuus ja huollettavuus
- integroitavuus erilaisiin arkkitehtonisiin ratkaisuihin
- tyylikäs muotoilu

StudioLine™ puhallinpatterit

StudioLine™

- Jäähdytys

- lämmitys

- jäähdytys/lämmitys

-puhallinpatteriperhe:

Uuden sukupolven innovatiiviset puhallinpatterit

StudioLine™ on Chiller Oy:n kehittämä puhallinpatterikonsepti. Laitteiden ääni- ja värähtelytaso on vain murto-osa massamarkkinatuotteisiin verrattuna.

Tasainen ilmavirtaus ja äänettömyys

Lämpöä siirtävä lamellipatteri sijaitsee puhaltimen imupuolelle. Asennustapa mahdollistaa tasaisen virtauksen patterin lävitse myös hitailla virtauksilla.

Puhaltimessa on ääntä vaimentava rakenne. Puhallin on asennettu moottorin massakeskiöön, joten osa äänestä vaimenee moottorin massaan. Tällä ratkaisulla vältetään puhaltimien aiheuttama momenttivaikutus ja sitä seuraava värähtely, joka syntyy akselivarren päähän asennetuissa ratkaisuissa. Staattorin ja roottorin välinen lineaarisuus taataan keskittämällä ne toisiinsa nähdessä yhdellä akselilla.

Moottoreissa käytetään pitkäkestoisia kuulalaakereita nopeasti kuluvien liukulaakereiden sijaan. Näin puhaltimien ei synny horisontaalista liikettä ja siitä aiheutuvaa ääntä.

Rakenteissa käytettyihin materiaaleihin on kiinnitetty erityistä huomiota, mm. kondenssikaukalo on valmistettu ruostumattomasta teräksestä.

Kondenssivesipumppu

Laitteessa on aina vakioitoimituksena kondenssiveden painovoimaisen poiston putkiyhde, joka mahdollistaa veden ohjaamisen viemäriverkkoon. Vaihtoehtoisesti kondenssivesi poistetaan koneesta pyöriväliikkeisellä kondenssivesipumpulla, jonka äänitaso on alle 28 dB(A). Pumpun oma anturi ohjaa sitä kondenssiveden pinnan mukaan kolmessa portaassa (käynnistä, pysäytä, hälytä). Suurimmaksi nostokorkeudeksi suosittelemme korkeintaan 600 mm.



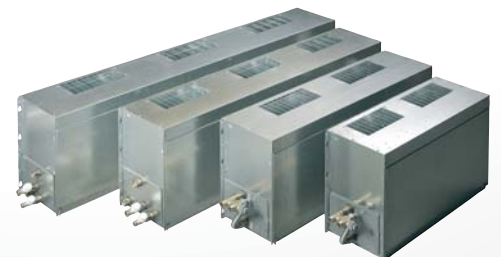
Säätö- ja ohjauslaitteet

Säätöventtiili voidaan asentaa jo tehtaalla laitteen sisään, jolloin työmaalla jää vähemmän kytkettävää. Laite koeponnistetaan tehtaalla venttiileineen. Elektronisella seinäsäätimellä THT 310F-24V on kolme eri toimintoa: jäähdytys, lämmitys, jäähdytys/lämmitys. Venttiilin ohella seinäsäädin säätää puhaltimen kolmea eri kierrosnopeutta automaattisesti.

Elektronisella seinäsäätimellä THT 320F-24V on samat ominaisuudet kuin THT310F -säätimellä, mutta lisäksi kuolleiden alueen säätö sekä kahden eri asetusarvon käyttöönotto ulkopuolisella viestillä. Molemmat säätimet ovat visuaalisesti yhdenmukaisia.

Hotelli ja studiotilat

Hotelli- ja studiotilojen jäähdytykseen voimme toimittaa asiakaskohtaisia erilaisilla integroiduilla säleiköillä ja pyörrevirtahajottajilla varustettuja imu- ja painekammion sisältäviä laitteita. Pohjoismaiden merkittävimmät hotellit käyttävät Chiller Oy:n valmistamaa teknologiaa.



SVLK

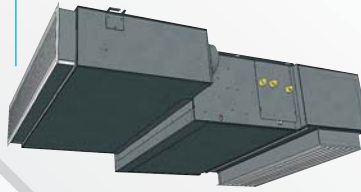


Kondenssikaukalon materiaali RST

Lisälaitteet

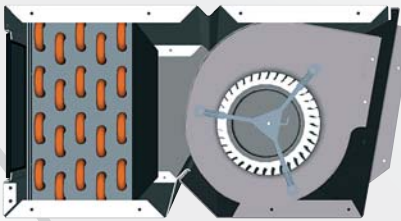
Ominaisuudet

SHLK-IK-PK-IS-PS



Tyypillinen hotellikonvektori.

SHLK



Hitailla ilman virtauksilla patteri sijaitsee puhaltimen etupuolella.

SHLC

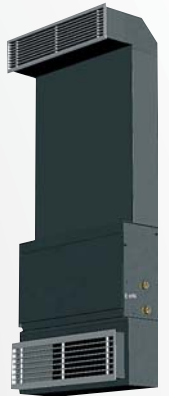


Kuulalaakeroitu moottori sijaitsee puhaltimen massakeskiössä.

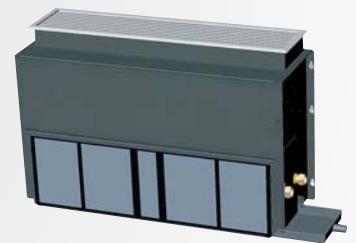
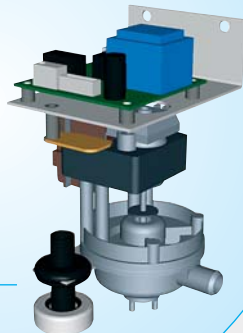


SHLK-IK-PK-PH-IS

Erilaisilla imu- ja painekammioilla varustettuja puhallinpattereita



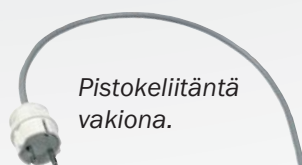
Venttiilit laitteiden päädystä, pyöriväliikkeinen kondenssi-pumppu valinnaisena



SVKS



Elektroninen seinäsäädin THT 310F ja THT 320F



Pistokeliitäntä vakiona.

Chiller Oy
Louhostie 2
04300 Tuusula
Puh. (09) 2747 670
Fax (09) 2747 6777
info@chiller.fi
www.chiller.fi

Chiller Stockholm
Puh. +46 8 5450 2080
Fax +46 8 611 0680
info@chillersverige.se

Chiller Jyväskylä
Puh. (014) 3782511
Fax (014) 3782510
jyvaskyla@chiller.fi

Chiller Kuopio
Puh. (017) 263 1880
Fax (017) 263 1807
kuopio@chiller.fi

Chiller Lahti
Puh. (03) 876 470
Fax (03) 876 4750
lahti@chiller.fi

Chiller Turku
Puh. (02) 253 5700
Fax (02) 253 5799
turku@chiller.fi

Chiller Tampere
Puh. (03) 214 3250
Fax (03) 213 4252
tampere@chiller.fi

Toimivia
ja innovatiivisia
ilmastointiratkaisuja